

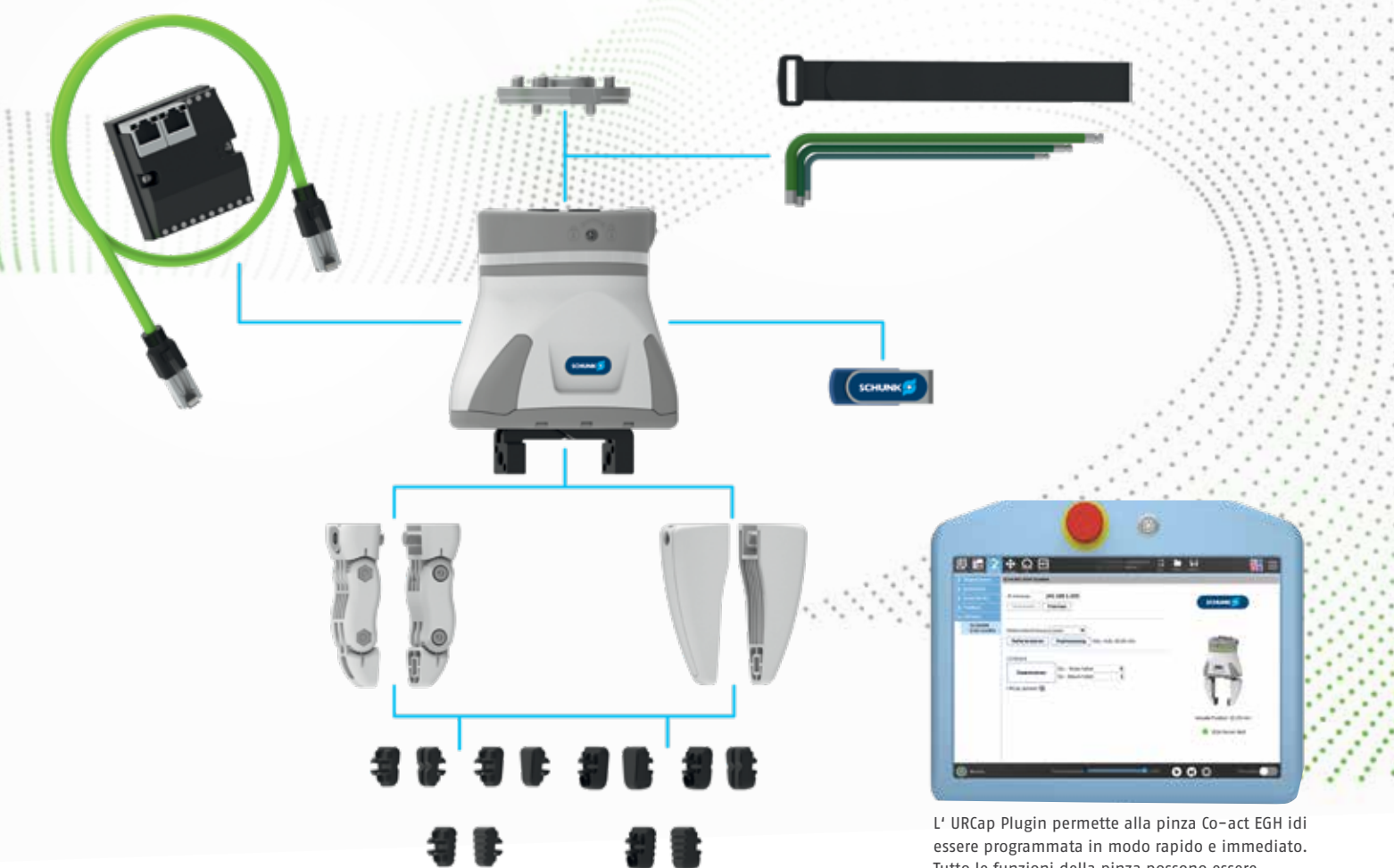
Scopri tutti i vantaggi dello starter kit completo!

Ordina lo starter kit completo per l'installazione rapida ed efficace della pinza SCHUNK Co-act EGH. Include tutti i componenti per il montaggio plug and play sul cobot.

Lo starter kit include:

- **La pinza flessibile SCHUNK Co-act EGH** per cobot
- **Dita di presa** rigide o flessibili
- **Inseri per dita di presa** morbidi o duri
- **Chiavetta USB** con plugin per Universal Robots

- **Attrezzi per il montaggio** chiave a brugola
- **Strisce di velcro** per il fissaggio dei cavi
- **Flangia ISO** per il montaggio con interfaccia ISO
- **Master IO-Link** con cavo di connessione

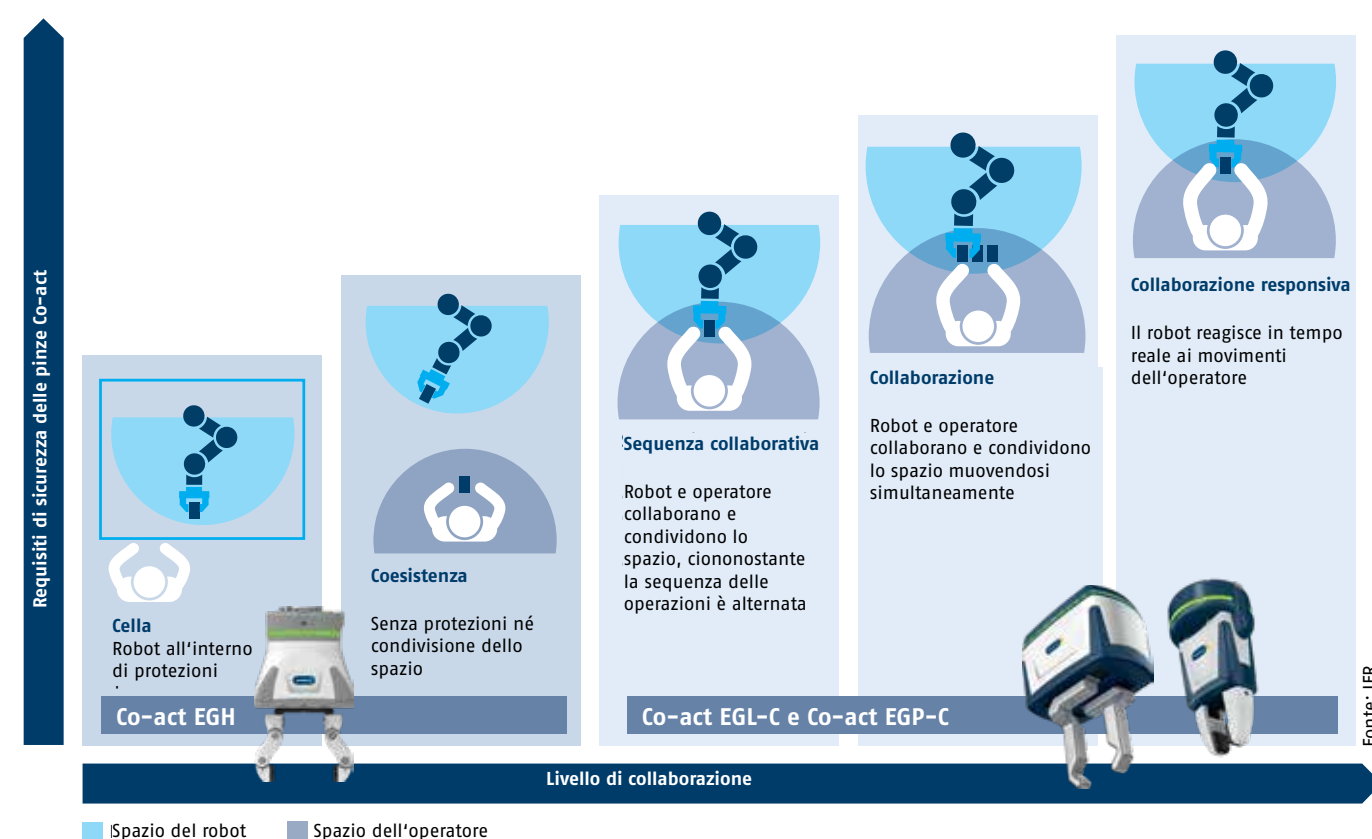


L'URCap Plugin permette alla pinza Co-act EGH di essere programmata in modo rapido e immediato. Tutte le funzioni della pinza possono essere controllate direttamente attraverso il controllo Universal Robots.

Pinze SCHUNK Co-act – La scelta giusta per la tua applicazione collaborativa

Le pinze della gamma Co-act di SCHUNK sono appositamente studiate per soddisfare i diversi livelli di collaborazione nelle applicazioni con cobot. La pinza Co-act EGH è idonea per applicazioni dove non è richiesta l'interazione diretta tra robot e operatore e la sicurezza è garantita da apposite protezioni. In questi casi Co-act EGH ha la specifica funzione di facilitare l'avvio di processi di automazione semplici grazie alle sue caratteristiche di flessibilità ed immediatezza. Per applicazioni, invece, dove è richiesta un'interazione diretta con l'operatore, SCHUNK offre pinze certificate come Co-act EGP-C e Co-act EGL-C, che essendo intrinsecamente sicure, soddisfano tutti i requisiti necessari per la sicurezza della condivisione degli spazi di lavoro. Scegli la pinza Co-act idonea per la tua applicazione collaborativa.

Tipologie di collaborazione con cobot



Jens Lehmann,
portiere leggenda tedesco,
ambasciatore del marchio
SCHUNK dal 2012 per presa e
tenuta precisa e sicura.
schunk.com/lehmann

1420763-11/2019 © 2019 SCHUNK GmbH & Co. KG

Co-act EGH
Gripper



Superior Clamping and Gripping

SCHUNK

Pinza SCHUNK Co-act EGH

La pinza per cobot flessibile e di facile regolazione

SCHUNK Intec srl

Via Barozzo sn
22075 Lurate Caccivio (Co)
Tel. +39 031 4951311
Fax +39 031 4951301
info@it.schunk.com
schunk.com

Follow us



La nuova pinza SCHUNK Co-act EGH

La pinza per cobot flessibile e di facile regolazione

Grazie alla corsa lunga regolabile, la pinza elettrica Co-act gripper EGH è il modo migliore per implementare automazioni con un cobot. E' particolarmente adatta per la manipolazione, l'assemblaggio, il settore elettronico e la presa di pezzi medio-piccoli. L'installazione e il controllo della pinza è estremamente semplice.

Start your Automation now!

La nuova pinza flessibile SCHUNK Co-act EGH

Dati tecnici

La pinza SCHUNK Co-act EGH presenta proprietà e caratteristiche tecniche con le quali è possibile realizzare applicazioni con cobot in modo semplice, affidabile ed efficace.

+ Sgancio rapido facile da montare

per il montaggio rapido della pinza sul robot.

+ Plug & Work

rapido e semplice per iniziare la produzione con l'uso di URCap Plugin

+ Display di stato integrato

per la visualizzazione dello stato dell'applicazione

+ Controllo flessibile

permette il preposizionamento delle dita di presa e la valutazione delle condizioni della pinza

+ Dita di presa flessibili opzionali

per aumentare la flessibilità di presa della pinza

+ Software

disponibile su chiavetta USB con plugin per Universal Robots

+ Movimento griffe con cinematica parallela

per una forza di presa costante sull'intera corsa

+ Corsa lunga completamente programmabile con movimento parallelo delle griffe!

La pinza SCHUNK Co-act EGH presenta una robusta cinematica parallela a corsa lunga, flessibile e facile da controllare.

I vantaggi:

- Ideale per una vasta gamma di pezzi
- Forza di presa costante lungo l'intera corsa delle griffe
- Di facile programmazione. Il movimento parallelo delle griffe non richiede alcuna compensazione sull'asse Z.

+ Dita flessibili opzionali - comprese nello starter kit!

La pinza può essere rapidamente e facilmente adattata a svariati pezzi, montando le dita di presa flessibili.

I vantaggi:

- Flessibilità per diverse applicazioni
- Riduzione dei tempi: non è necessario cambiare le dita di presa.

+ Display di stato con striscia LED-programmabile liberamente

La striscia LED integrata può essere usata per la visualizzazione prestabilita di tre colori in relazione ai diversi stati della pinza.

I vantaggi:

- Rilevamento rapido dei malfunzionamenti
- Feedback chiaro ed immediato dell'esecuzione di un'operazione

Dati tecnici

| | | | | | |
|---|---|---|---|---|---|
|  |  |  |  |  |  |
| Corsa | Forza di presa | Peso | Peso del pezzo per presa in forza | Peso del pezzo per presa in forza | Dimensioni L x W x H |
| 80 mm | 100 N | 0,95 kg | 0,5 kg | fino a 3 kg | 114 x 86,5 x 133 mm |